

Получение архивных справок, выписок и копий, связанных с социальной защитой, пенсионным обеспечением, необходимых для получения льгот и компенсаций

Услуга предоставляется в соответствии с Федеральным законом от 22.10.2004 № 125-ФЗ «Об архивном деле в Российской Федерации».

Государственная услуга получение архивных справок, выписок и копий, связанных с социальной защитой, пенсионным обеспечением, необходимых для получения льгот и компенсаций предоставляется физическим лицам или их представителям – физическим лицам, действующим на основании доверенности.

Срок услуги 21 рабочий день.

Результатом услуги является архивная справка, архивная выписка или архивная копия.

Начать



**ШАГ 5 - НАЧАТЬ, ДАЛЕЕ
ЗАПОЛНИТЬ
НЕОБХОДИМЫЕ ДАННЫЕ**

**ДЛЯ ПОЛУЧЕНИЯ УСЛУГИ
ЧЕРЕЗ ЕДИНЫЙ ПОРТАЛ
ГОСУДАРСТВЕННЫХ УСЛУГ
НЕОБХОДИМО
ВОСПОЛЬЗОВАТЬСЯ
QR-КОДОМ**

**КАК ПОЛУЧИТЬ АРХИВНЫЕ
ДОКУМЕНТЫ, СВЯЗАННЫЕ С
СОЦИАЛЬНОЙ ЗАЩИТОЙ
ГРАЖДАН ЧЕРЕЗ САЙТ
"ГОСУСЛУГИ"**

КАК ПОЛУЧИТЬ УСЛУГУ:

- ЗАПОЛНИВ ФОРМУ НА ПОРТАЛЕ ГОСУЛУГ
- ЧЕРЕЗ МФЦ
- ОБРАТИВШИСЬ НЕПОСРЕДСТВЕННО В ОДИН ИЗ ГОСУДАРСТВЕННЫХ АРХИВОВ СВЕРДЛОВСКОЙ ОБЛАСТИ

КАКИЕ ДОКУМЕНТЫ НЕОБХОДИМЫ ДЛЯ ПОЛУЧЕНИЯ УСЛУГИ:

- ПИСЬМЕННЫЙ ЗАПРОС О ПРЕДОСТАВЛЕНИИ ГОСУДАРСТВЕННОЙ УСЛУГИ В ПОДЛИННОМ ЭКЗЕМПЛЯРЕ;
- ДОКУМЕНТ, УДОСТОВЕРЯЮЩИЙ ЛИЧНОСТЬ ЗАЯВИТЕЛЯ;
- ДОВЕРЕННОСТЬ, ОФОРМЛЕННАЯ В УСТАНОВЛЕННОМ ЗАКОНОДАТЕЛЬСТВОМ РОССИЙСКОЙ ФЕДЕРАЦИИ ПОРЯДКЕ (ДЛЯ ПРЕДСТАВИТЕЛЯ ЗАЯВИТЕЛЯ).

ПРОЩЕ, ЧЕМ КАЖЕТСЯ

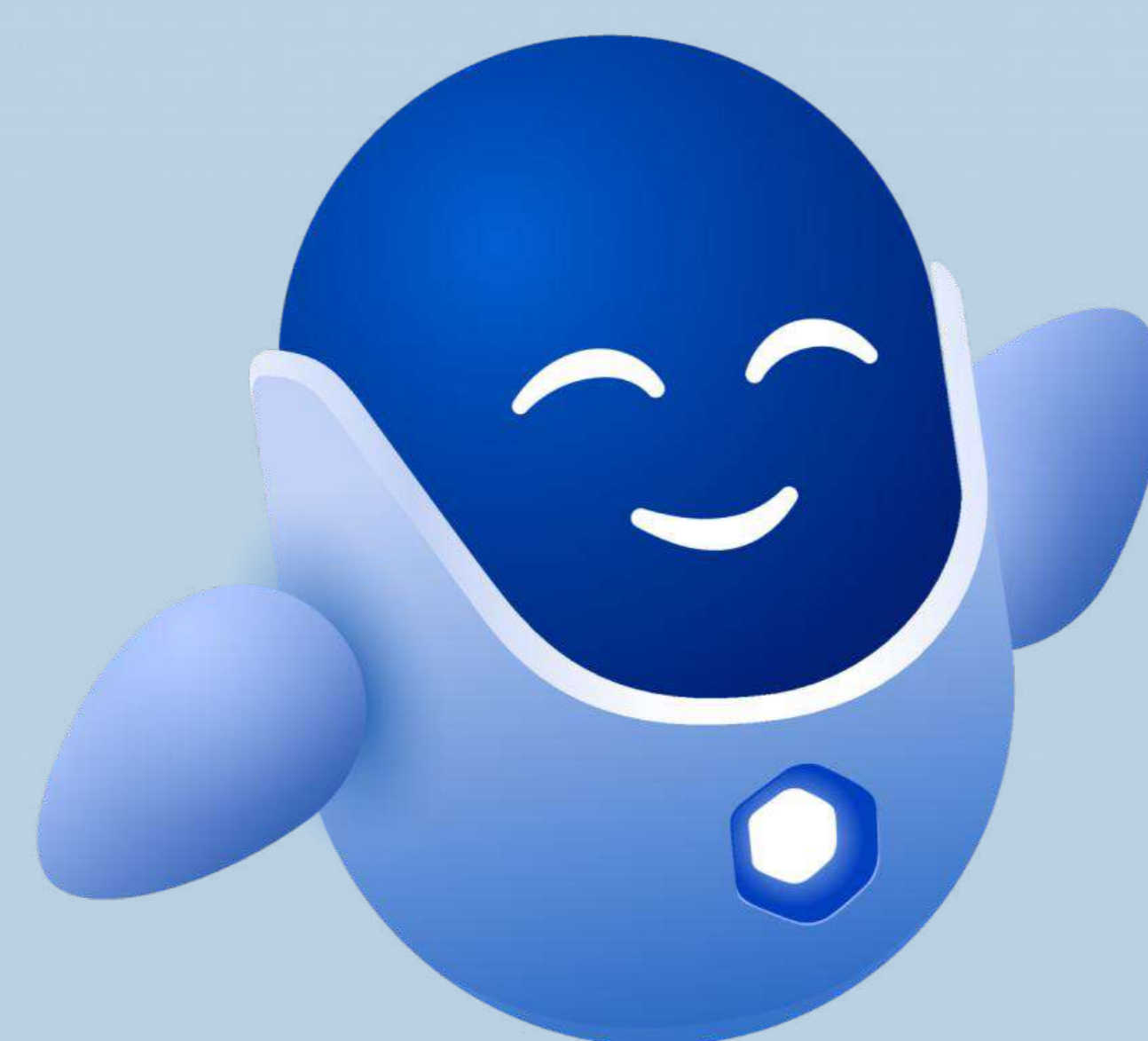
ШАГ 1 - ОТКРЫТЬ САЙТ GOSUSLUGI.RU

ГОСУСЛУГУ

ШАГ 2 - НАЙТИ В ВЕРХНЕЙ СТРОКЕ ПОИСК



ПЕРЕД ВАМИ ПОЯВИТСЯ РОБОТ МАКС, КОТОРЫЙ ПОМОЖЕТ УСКОРИТЬ ПОИСК НЕОБХОДИМОЙ УСЛУГИ



ПРОЩЕ, ЧЕМ КАЖЕТСЯ

ШАГ 3 - ВВЕДИТЕ ЗАПРОС "ВЫДАЧА АРХИВНЫХ СПРАВОК, АРХИВНЫХ ВЫПИСОК, КОПИЙ АРХИВНЫХ ДОКУМЕНТОВ, СВЯЗАННЫХ С СОЦИАЛЬНОЙ ЗАЩИТОЙ ГРАЖДАН"

Выдача архивных справок, архивных выписок, копий архивных документов, связанных с социальной защитой граждан.

ПЕРЕД ВАМИ ПОЯВИТСЯ ПЕРЕЧЕНЬ УСЛУГ

Получение архивных справок, выписок и копий, связанных с социальной защитой, пенсионным обеспечением, необходимых для получения льгот и компенсаций

Получение архивной справки

Получение справок по архивным документам Госкорпорации Росатом

Как найти архивные записи о периодах работы

Выписка из похозяйственной книги

ШАГ 4 - ПЕРЕЙТИ НА ПЕРВУЮ УСЛУГУ

ПРОЩЕ, ЧЕМ КАЖЕТСЯ